

NEYRPIG
GRENOBLE



L'EXPÉRIENCE SHOPPING AUGMENTÉE

UNE EXPÉRIENCE

INÉDITE SUR L'AGGLOMÉRATION GRENOBLOISE



UNE ARCHITECTURE INDUSTRIELLE ET CRÉATIVE

respectueuse de l'histoire du lieu :
les anciennes usines Neyrpic



UN CONCEPT MIXTE

mêlant shopping, lifestyle, food,
sports et loisirs sur 50 000 m²



UN EMPLACEMENT STRATÉGIQUE

à l'entrée de Grenoble, entre campus
universitaire et centre urbain



LE CORSO

Une coulée verte de 300 m qui accueille
des restaurants, des activités ludiques
et loisirs spectaculaires



GRENOBLE

CAPITALE DES ALPES

2^e aire urbaine de la
région Rhône-Alpes
684 398 HABITANTS



33 %
DE CSP+

une population aisée
(versus une moyenne
nationale de 26.6%*)
*source INSEE

2^e PÔLE

français de recherche

25 000

entreprises implantées
en Isère

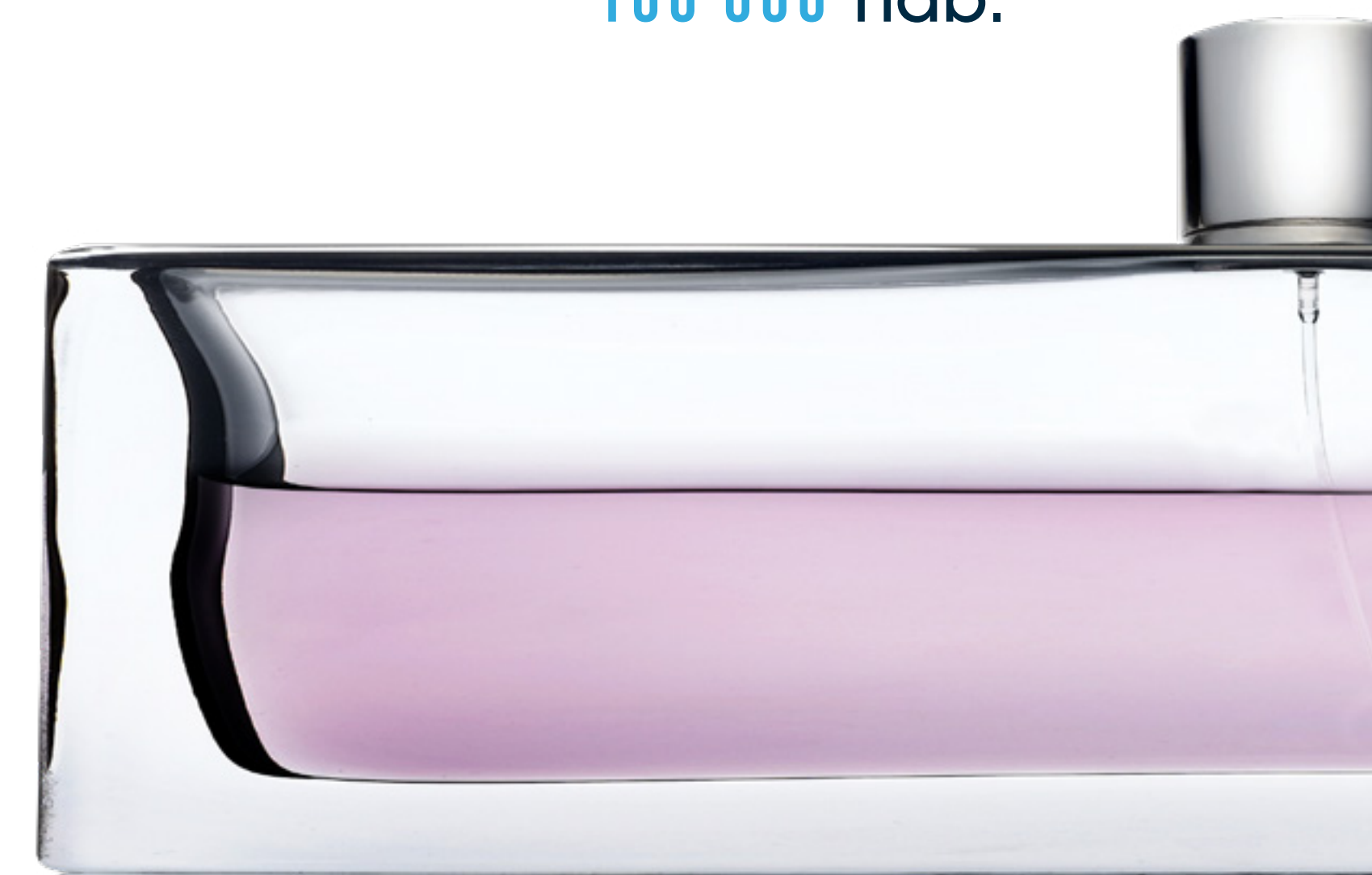
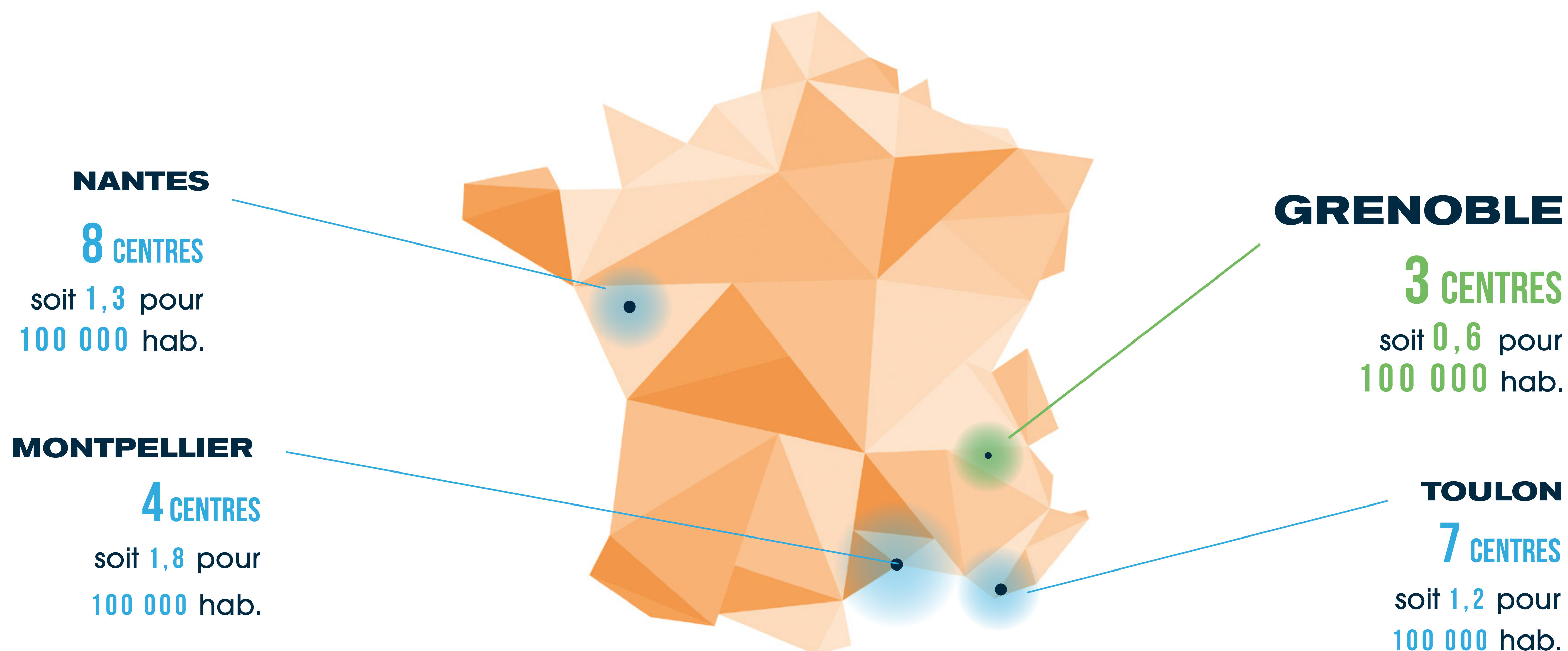
63 000

étudiants

UN LARGE

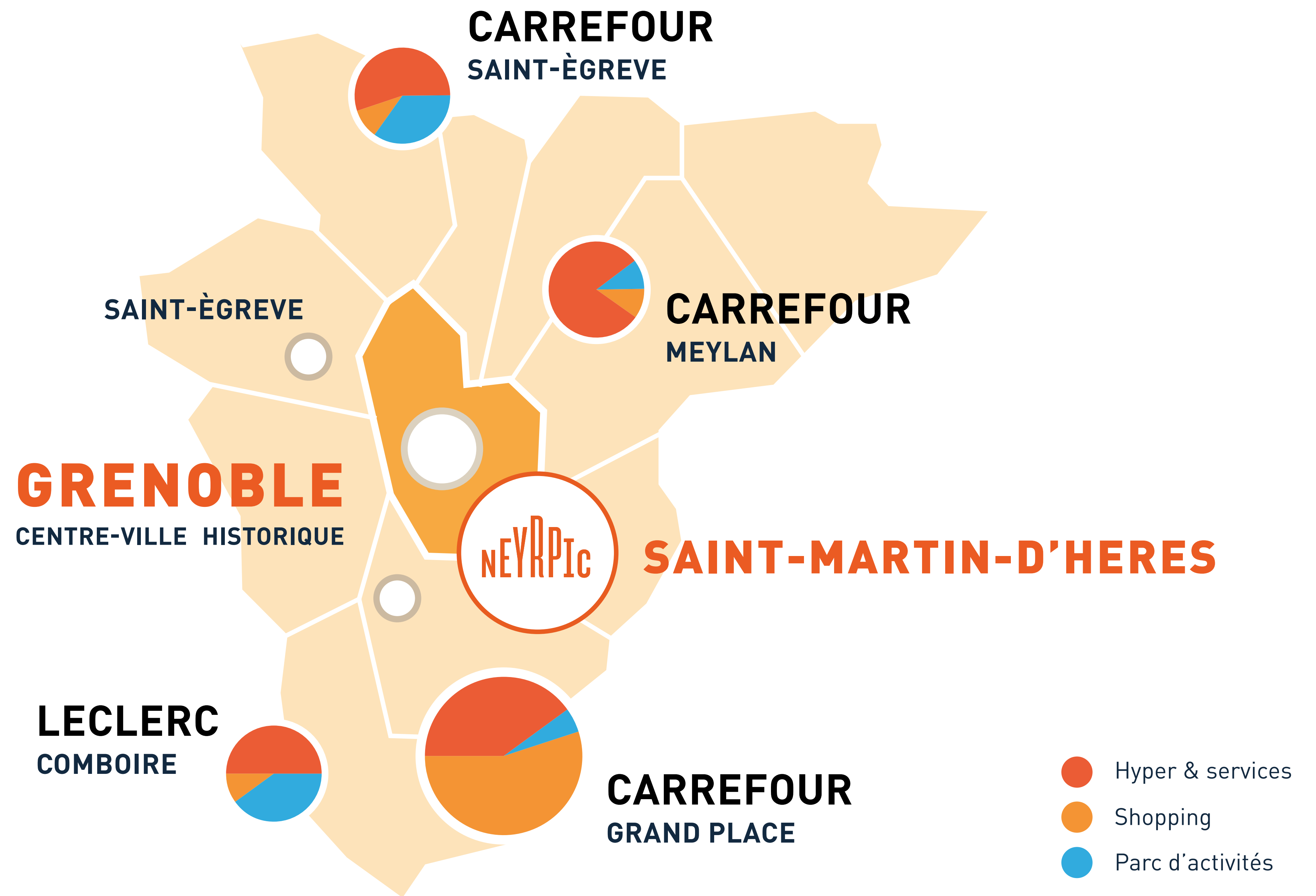
POTENTIEL COMMERCIAL

Grenoble, une ville sous-équipée en commerces, comparativement à des métropoles de tailles équivalentes



DE NOUVELLES PERSPECTIVES POUR LES MARQUES

NEYRPIC, ENFIN DU SHOPPING PLAISIR !



UN EMPLACEMENT STRATÉGIQUE

ET INCONTOURNABLE

Sur un axe routier majeur

80 000 véhicules/jour sur la Rocade

À proximité de la vallée du Grésivaudan

(bassin de population CSP+)

avec un accès direct depuis l'A41 et la Rocade

À 8 minutes

du centre-ville de Grenoble

Face au campus universitaire

47 000

étudiants

10 000

chercheurs



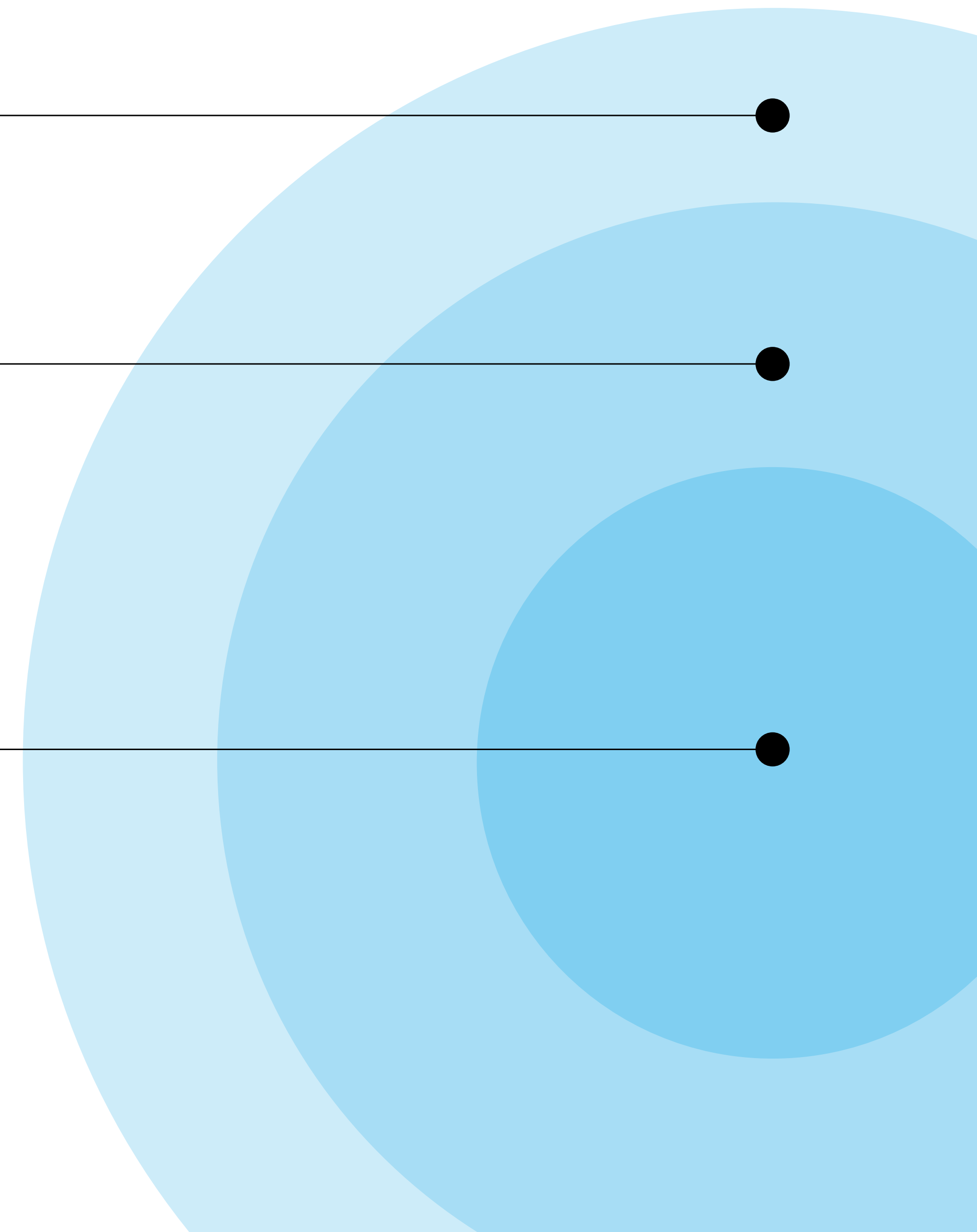
UNE ZONE DE CHALANDISE

DE PLUS DE 600 000 HABITANTS

Zone tertiaire
à moins de 30 min :
615 602 HAB.

Zone secondaire
à moins de 20 min :
500 108 HAB.

Zone primaire
à moins de 10 min :
266 021 HAB.



AU CŒUR D'UN ENVIRONNEMENT URBAIN

DENSE ET PUISSANT



UN PÔLE COMMERCIAL DÉJÀ RÉFÉRENT

RENFORCÉ AVEC L'ARRIVÉE DE NEYRPIC

2^e pôle commercial

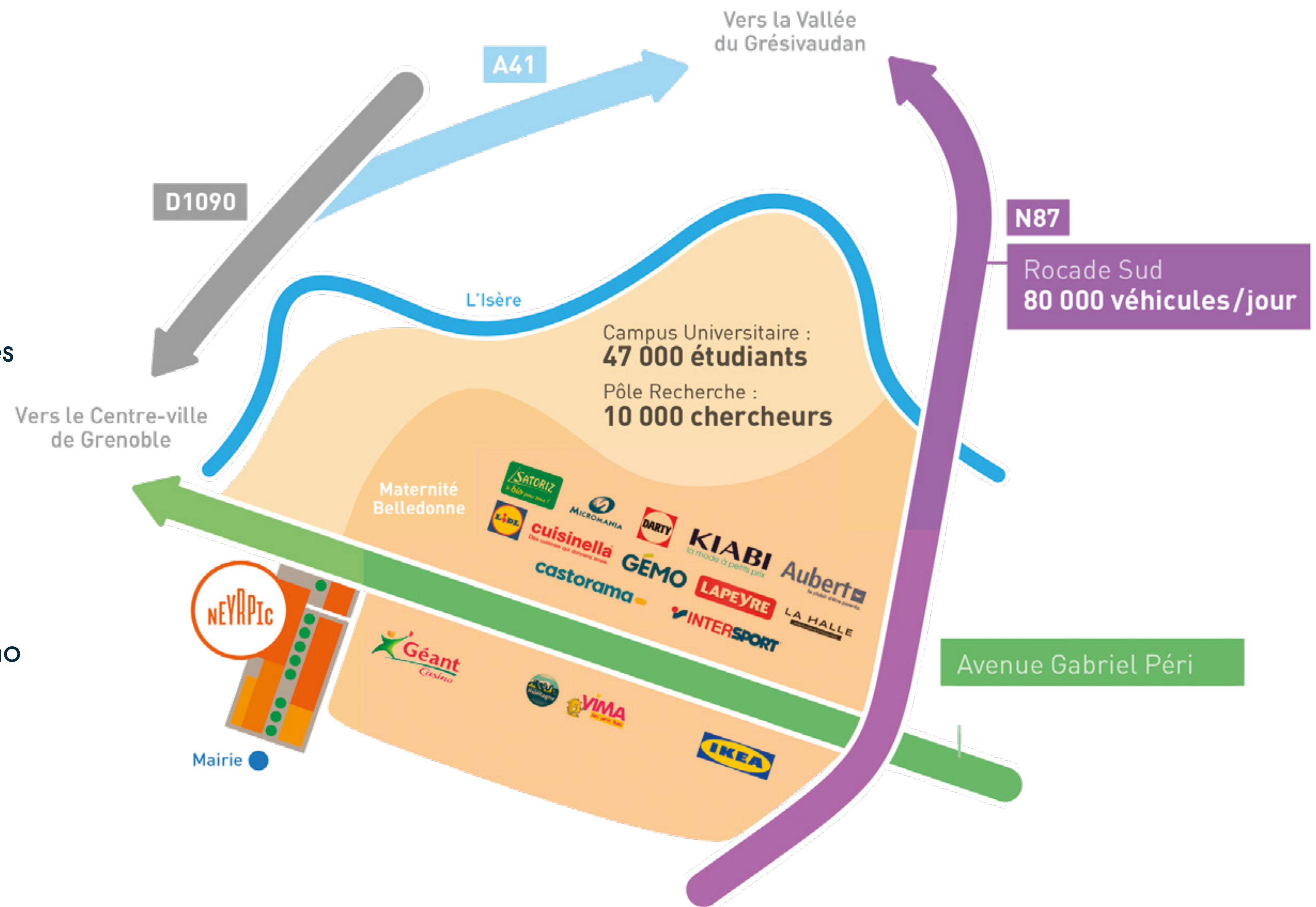
de l'agglomération après le centre-ville, qui bénéficie d'ores et déjà d'un trafic important

125 000 m² de commerces

140 enseignes

310 millions d'euros de CA

1 locomotive alimentaire : Géant Casino



UNE DESSERTE EFFICACE

2 LIGNES DE TRAMWAY

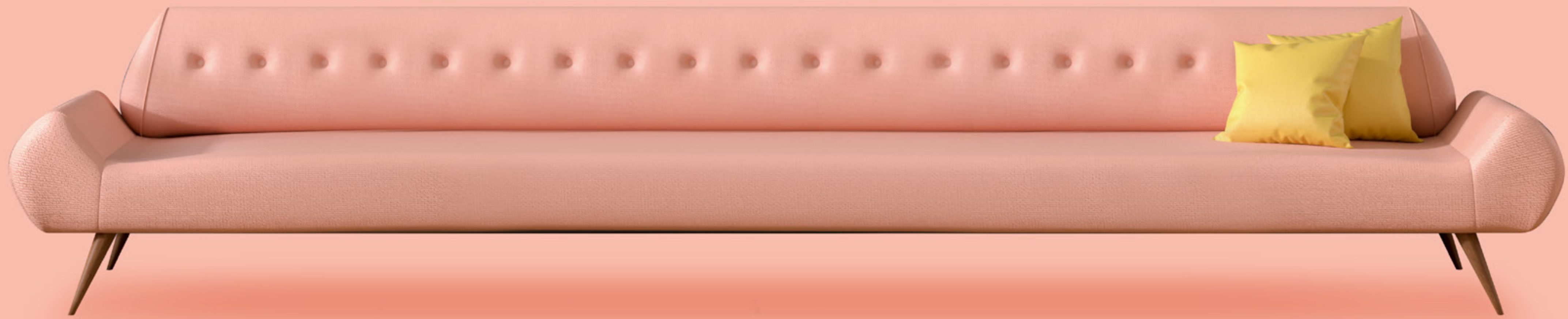
4 LIGNES DE BUS

15 000 montées et descentes par jour sur le campus



UN ACCÈS FACILE EN VOITURE

30 000 véhicules/jour sur l'avenue Gabriel Péri, l'axe majeur qui relie la Rocade au centre-ville de Grenoble



LE DESIGN KING SIZE

UNE ARCHITECTURE CRÉATIVE

SIGNÉE MAISON EDOUARD FRANÇOIS

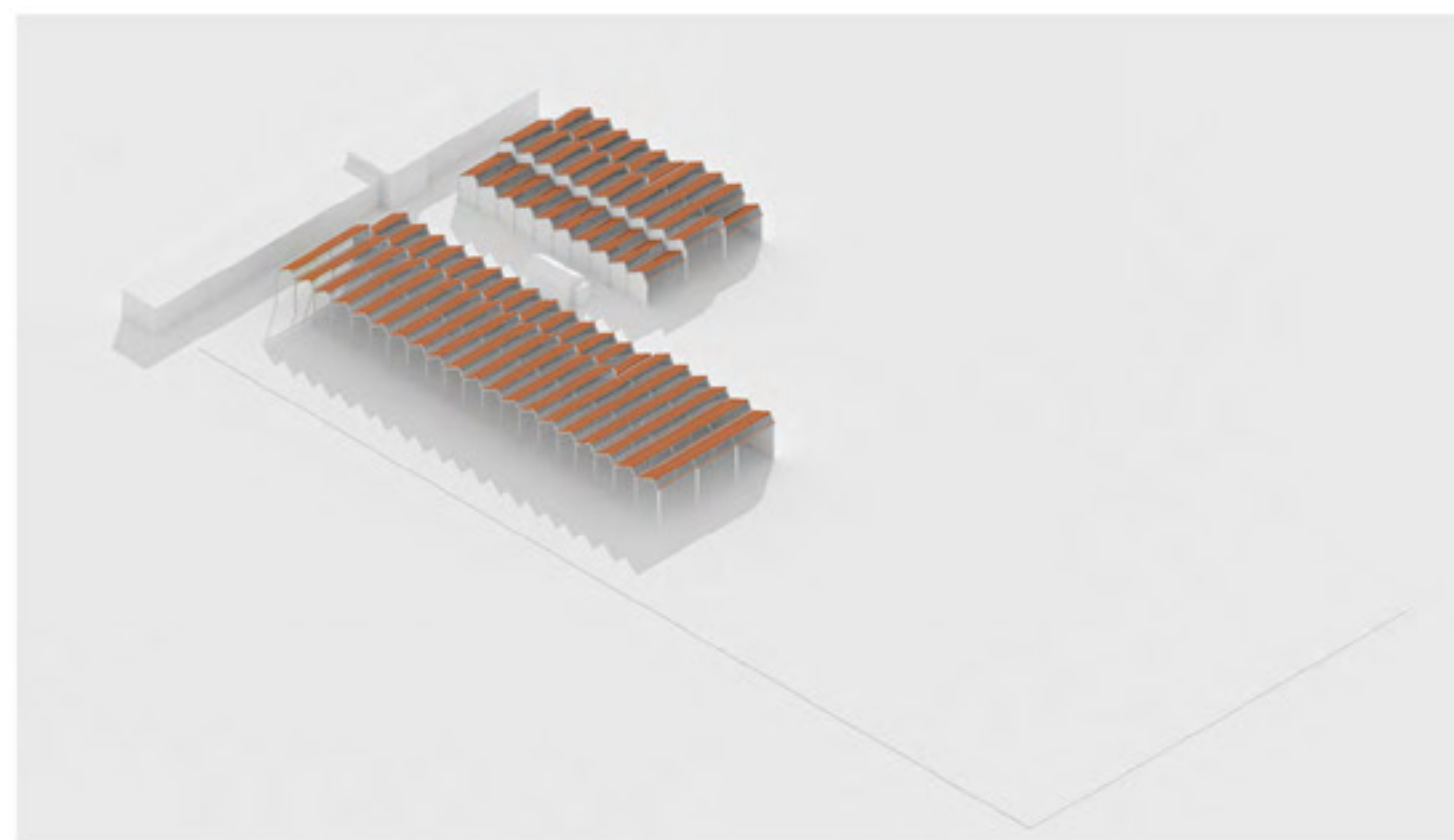
LES ANCIENNES USINES NEYRPIC

un ancrage émotionnel fort

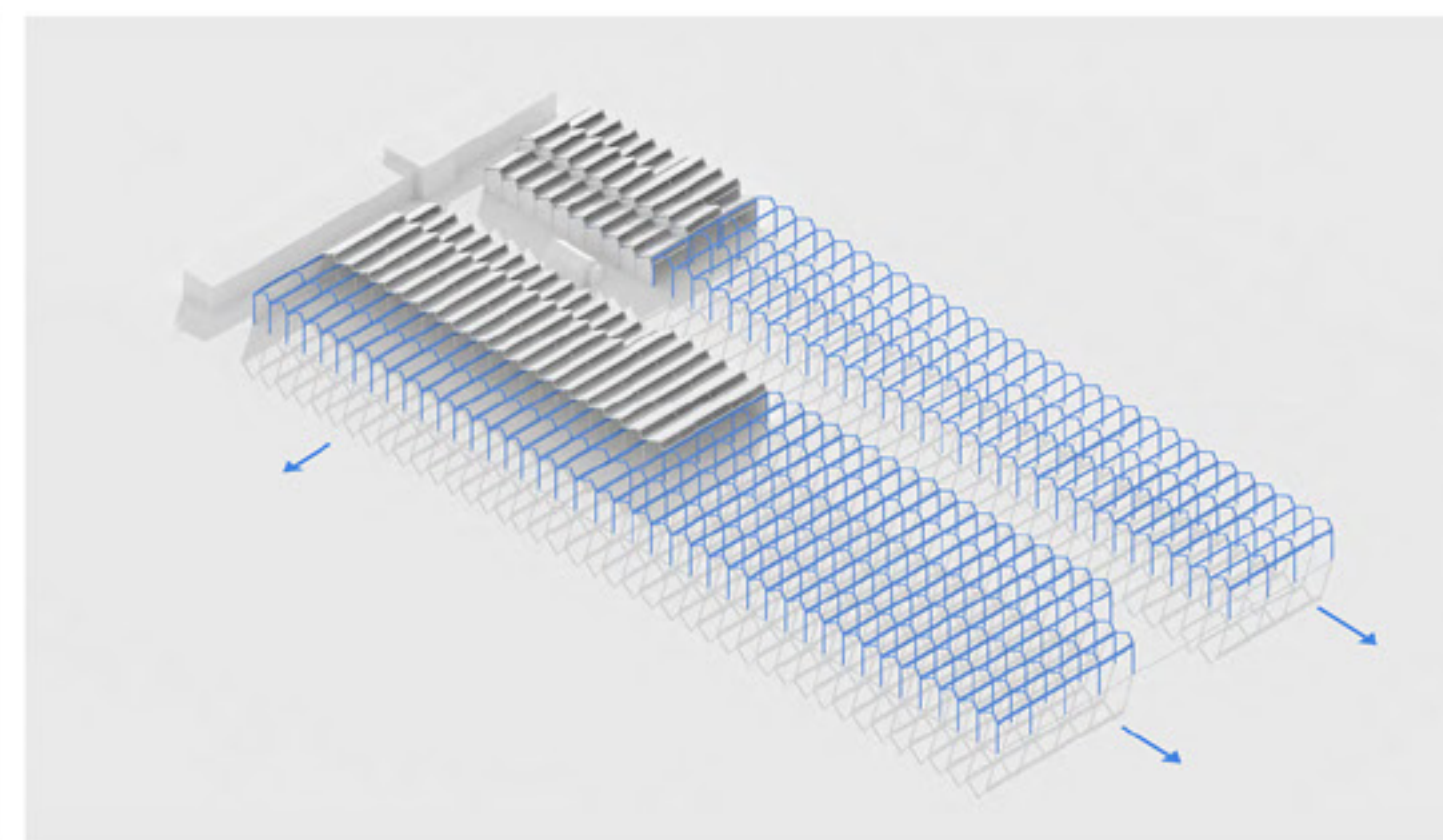


LA MÉMOIRE INDUSTRIELLE

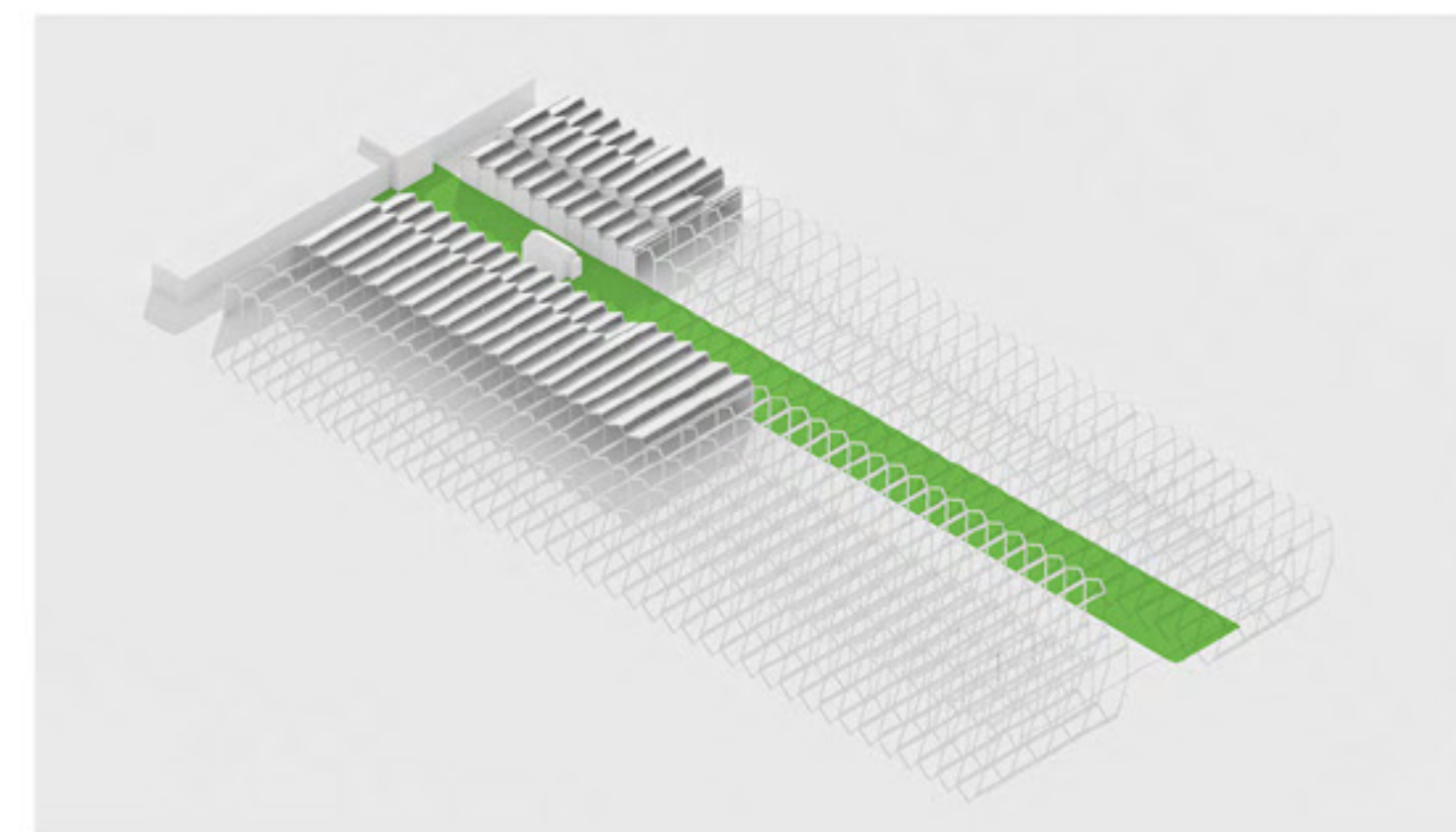
du site préservée et magnifiée



HALLES EXISTANTES



PROLONGATION DE LA TRAME HISTORIQUE



CRÉATION D'UNE PERCÉE VÉGÉTALE
ET PROMENADE ARBORÉE

L'ESTHÉTIQUE INDUSTRIELLE
du 20^e siècle conservée : murs en pierres
meulières, matériaux recyclés, réemploi
des objets authentiques: turbines,
pointeuse...



DES CONTAINERS
déstructurés

LA NATURE
au coeur du projet
avec des façades
végétalisées

13 000 M²
de toiture en panneaux
photovoltaïques



UN VÉRITABLE TERRITOIRE D'EXPRESSION

POUR LES MARQUES



UN DESIGN INDUSTRIEL
ET CHALEUREUX COMBINANT
MÉTAL, VERRE ET BOIS

DES ENTRÉES
MAGNIFIÉES

UNE LUMIÈRE
NATURELLE
OMNIPRÉSENTE



MILLE FOIS PLUS DE PLAISIR

LE CORSO

UN LIEU DE VIE ATTRACTIF ET FÉDÉRATEUR

300 mètres de percée végétale, des terrasses et espaces de repos généreux, des activités ludiques et spectaculaires, des happenings selon les saisons.



LE CORSO L'HIVER

MARCHÉ DE NOËL, PATINOIRE, TERRASSES SOUS BULLES...



LE CORSO L'ÉTÉ

BEACH VOLLEY, JETS D'EAU, SCÈNE DE CONCERT...



UNE OFFRE XXL

ORGANISÉE PAR UNIVERS

UNIVERS RDC



UN MIX DE BOUTIQUES
et moyennes surfaces mode et déco

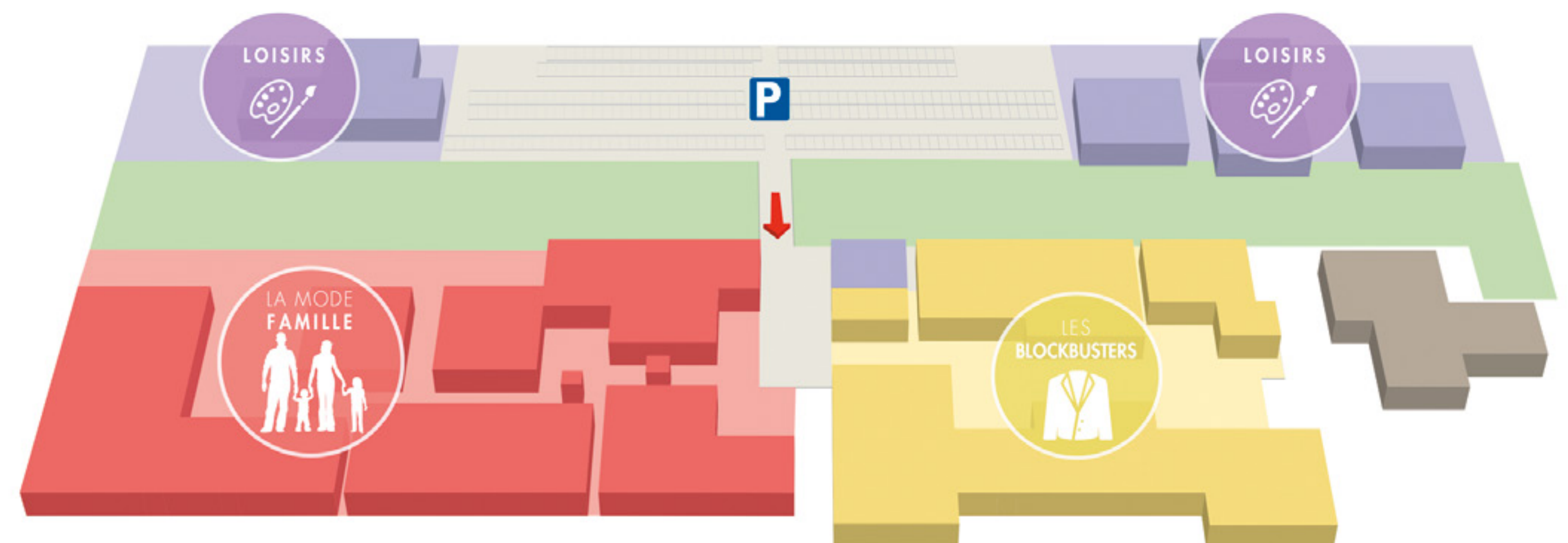


UNE SÉLECTION DE RESTAURANTS
et de pauses gourmandes riche et variée



DES LOISIRS INDOOR
spectaculaires

UNIVERS R+1

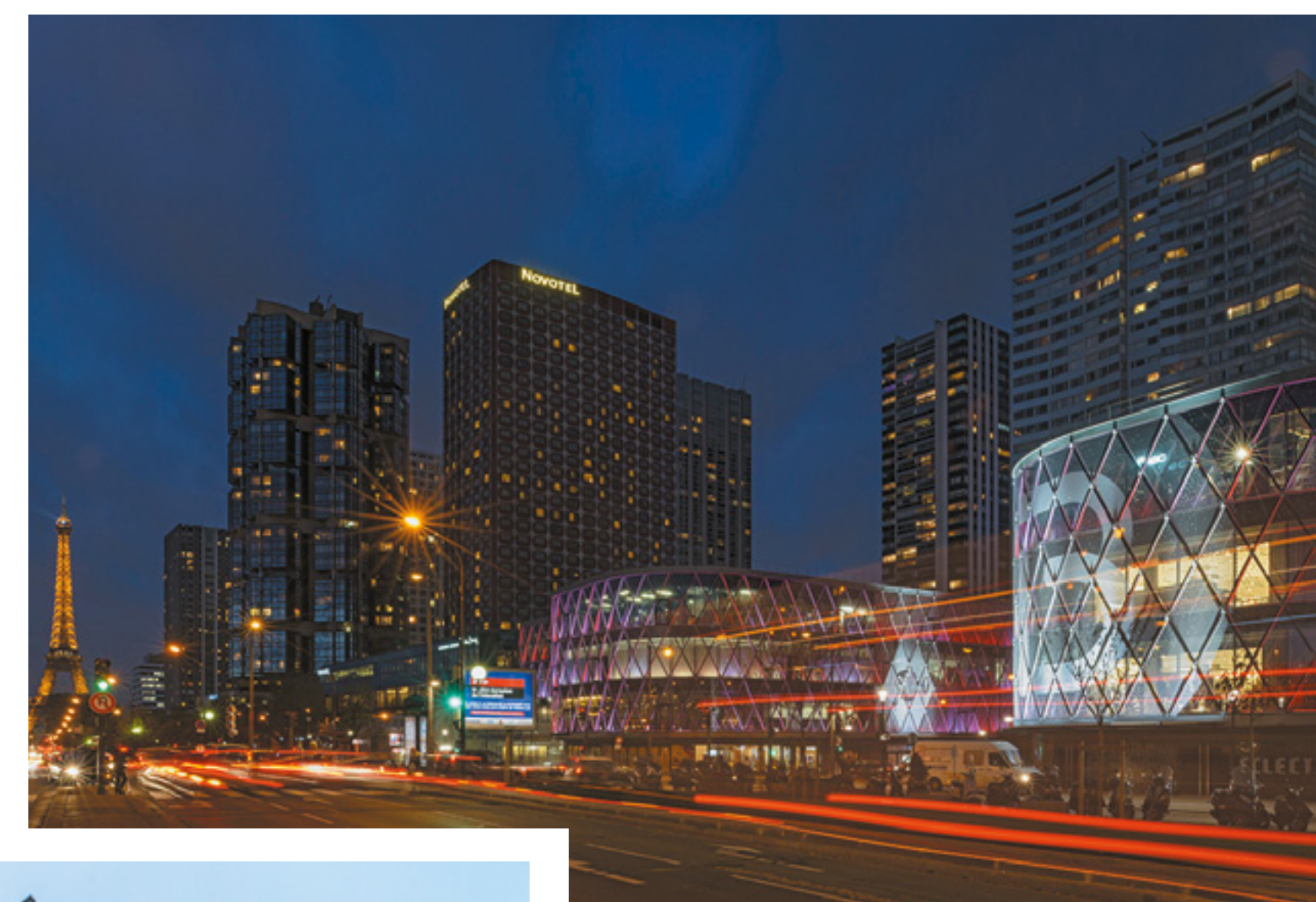


APSYS, SPÉCIALISTE DES OPÉRATIONS ICONIQUES



MANUFAKTURA (LODZ-POLOGNE)

BEAUGRENELLE (PARIS)



Orfèvre de l'immobilier commercial, Apsys conçoit, réalise et anime des lieux iconiques qui rendent la ville et la vie plus belles. Foncière de développement présente en France et en Pologne depuis 1996, Apsys gère un portefeuille de 31 centres commerciaux (parmi lesquels Beaugrenelle, Manufaktura et Posnania, nouveau flagship polonais du groupe, tous trois lauréats du prix ICSC du meilleur centre commercial européen, et Muse à Metz, sa dernière réalisation emblématique en France) et pilote 5 projets en développement dont Bordeaux Saint-Jean. Apsys Lab, notre incubateur d'idées, réunit des passionnés d'innovation qui analysent l'ADN des lieux et anticipent les tendances émergentes, façonnant ainsi la ville, le commerce et l'expérience clients de demain. En savoir plus : www.apsysgroup.com



MUSE (METZ)

NEYRPIc

GRENOBLE

OUVERTURE PRÉVISIONNELLE 2020



Neyrpic invente le shopping augmenté : une expérience énergisante et inédite, dans le cadre magique des anciennes usines Neyrpic à Grenoble. L'architecture d'inspiration industrielle (signée Maison Edouard François) et le Corso, coulée verte bordée de terrasses de cafés et restaurants et animée de nombreuses activités saisonnières, constitueront tout à la fois un écrin pour votre marque et un lieu de vie résolument attractif pour les clients. Vous aussi, rejoignez l'expérience shopping augmentée, rejoignez Neyrpic !

CONTACT COMMERCIALISATION : 01 44 05 77 23
www.neyrpic.fr

APSYS
ICONIC PLACES